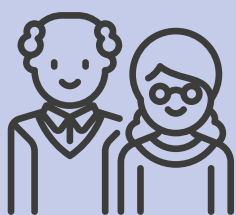




Principales causas de
DEFUNCIÓN
en el Ecuador



En el transcurso de estas décadas, Ecuador ha experimentado un notable incremento en la esperanza de vida. En los años 90, la esperanza de vida era de 67 años para hombres y 71 años para mujeres. Actualmente, estos índices se han elevado a 75 años para hombres y 80 años para mujeres, según datos del Instituto Nacional de Estadística y Censos (INEC).

En el transcurso de estas décadas, Ecuador ha experimentado un notable incremento en la esperanza de vida. En los años 90, la esperanza de vida era de 67 años para hombres y 71 años para mujeres. Actualmente, estos índices se han elevado a 75 años para hombres y 80 años para mujeres, según datos del Instituto Nacional de Estadística y Censos (INEC).

Entre 1990 y 2022, la tasa de mortalidad masculina ha mantenido una tendencia superior a la femenina. En el año 2022, se registraron 6.8 defunciones por cada 1,000 habitantes en hombres y 5.0 en mujeres.

Es importante destacar que si se mantiene el promedio diario de muertes violentas registrado hasta el 18 de octubre, Ecuador podría finalizar el año 2023 con una tasa de 44.9 asesinatos por cada 100,000 habitantes, alcanzando así la cifra más alta en la historia del país en este aspecto.



PRINCIPALES CAUSAS DE MORTALIDAD MASCULINA



**TOP
11**
HOMBRES

PRINCIPALES CAUSAS DE MORTALIDAD EN HOMBRES	TOTAL NACIONAL	PORCENTAJE
Enfermedades isquémicas del corazón	7.449	14,67%
Agresiones (Homicidios)	4.064	8,01%
Accidentes de transporte terrestre	2.973	5,86%
Enfermedades cerebrovasculares	2.544	5,01%
Diabetes Mellitus	2.330	4,59%
Influenza y neumonía	2.074	4,09%
Enfermedades hipertensivas	1.917	3,78%
COVID-19, virus identificado	1.661	3,27%
Cirrosis y otras enfermedades del hígado	1.646	3,24%
Enfermedades del sistema urinario	1.523	3,00%
Neoplasia maligna de la próstata	1.132	2,23%



PRINCIPALES CAUSAS DE MUERTE EN HOMBRES

Un análisis con enfoque diferente sobre las principales causas de mortalidad en hombres:



Enfermedades Isquémicas del Corazón (14.67%): Representan la principal causa de muerte en hombres, siendo trastornos cardiovasculares que afectan el flujo sanguíneo al corazón.



Agresiones (Homicidios) (8.01%): Los homicidios y agresiones representan un porcentaje considerable de las muertes entre hombres. Reflejan la violencia como un factor crítico de mortalidad en este grupo.



Accidentes de Transporte Terrestre (5.86%): Estos accidentes son una preocupación significativa en términos de mortalidad masculina, reflejando la vulnerabilidad en situaciones de tráfico.



Enfermedades Cerebrovasculares (5.01%): Afecciones como los accidentes cerebrovasculares contribuyen significativamente a las defunciones en hombres, afectando el sistema vascular cerebral.



Diabetes Mellitus (4.59%): La diabetes es una preocupación importante en términos de mortalidad masculina, afectando el nivel de azúcar en la sangre y causando complicaciones graves.



Influenza y Neumonía (4.09%): Las enfermedades respiratorias, incluyendo la gripe y la neumonía, tienen un impacto significativo en la mortalidad masculina.



Enfermedades Hipertensivas (3.78%): Estas enfermedades relacionadas con la presión arterial alta son una causa adicional de muerte en hombres.



COVID-19, Virus Identificado (3.27%): La pandemia de COVID-19 ha tenido un impacto importante en la mortalidad masculina, siendo un factor significativo en las defunciones recientes.



Cirrosis y Otras Enfermedades del Hígado (3.24%): Las enfermedades hepáticas, incluyendo la cirrosis, también contribuyen a las defunciones en hombres.



Enfermedades del Sistema Urinario (3.00%): Estas afecciones que afectan el sistema urinario también tienen su incidencia en la mortalidad masculina.



Neoplasia Maligna de la Próstata (2.23%): El cáncer de próstata es una causa específica de muerte en hombres, representando una parte de las defunciones masculinas.

Estos datos resaltan las condiciones críticas que afectan a los hombres, como enfermedades cardiovasculares, violencia, accidentes, enfermedades respiratorias y específicamente el cáncer de próstata, subrayando la necesidad de enfoques preventivos y de salud específicos para este grupo demográfico.

PRINCIPALES CAUSAS DE MORTALIDAD FEMENINA



**TOP
10**
MUJERES

PRINCIPALES CAUSAS DE MORTALIDAD EN HOMBRES	TOTAL NACIONAL	PORCENTAJE
Enfermedades isquémicas del corazón	6.059	15,47%
Diabetes Mellitus	2.721	6,95%
Enfermedades cerebrovasculares	2.426	6,19%
Enfermedades hipertensivas	2.176	5,55%
Influenza y neumonía	1.819	4,64%
Enfermedades del sistema urinario	1.354	3,46%
COVID-19, virus identificado	1.174	3,00%
Cirrosis y otras enfermedades del hígado	1.073	2,74%
Enfermedades crónicas de las vías respiratorias inferiores	839	2,14%
Neoplasia maligna del útero	831	2,12%



PRINCIPALES CAUSAS DE MORTALIDAD FEMENINA

Estos datos reflejan las condiciones de salud críticas que afectan a las mujeres, destacando las enfermedades cardiovasculares, la diabetes, los problemas respiratorios y otras afecciones que requieren atención y estrategias de prevención específicas para este grupo demográfico.



Enfermedades Isquémicas del Corazón (15.47%): Representan la principal causa de muerte en mujeres, siendo trastornos cardiovasculares que afectan el suministro de sangre al corazón.



Diabetes Mellitus (6.95%): La diabetes es una preocupación significativa y ocupa un porcentaje considerable de las defunciones en mujeres. Esta enfermedad afecta el nivel de azúcar en la sangre y puede causar complicaciones graves.



Enfermedades Cerebrovasculares (6.19%): Estas afecciones incluyen accidentes cerebrovasculares y otros problemas vasculares que afectan el cerebro, contribuyendo a las defunciones femeninas.



Enfermedades Hipertensivas (5.55%): Son enfermedades relacionadas con la presión arterial alta, que pueden tener impactos serios en la salud cardiovascular de las mujeres.



Influenza y Neumonía (4.64%): Las enfermedades respiratorias, incluyendo la gripe y la neumonía, también tienen un impacto significativo en la mortalidad femenina.



Enfermedades del Sistema Urinario (3.46%): Estas afecciones que afectan el sistema urinario contribuyen a las defunciones, aunque en menor medida.



COVID-19, Virus Identificado (3.00%): La pandemia de COVID-19 ha tenido un impacto importante en la mortalidad femenina, siendo un factor significativo en las defunciones recientes.



Cirrosis y Otras Enfermedades del Hígado (2.74%): Las enfermedades hepáticas, incluyendo la cirrosis, también contribuyen a las defunciones en mujeres.



Enfermedades Crónicas de las Vías Respiratorias Inferiores (2.14%): Estas afecciones pulmonares crónicas son una causa adicional de muerte en mujeres.



Neoplasia Maligna del Útero (2.12%): Los cánceres del útero, como una forma específica de neoplasia, representan una parte de las defunciones femeninas.

Estos datos reflejan las condiciones de salud críticas que afectan a las mujeres, destacando las enfermedades cardiovasculares, la diabetes, los problemas respiratorios y otras afecciones que requieren atención y estrategias de prevención específicas para este grupo demográfico.

TOP 10 DE DEFUNCIONES EN JÓVENES A NIVEL NACIONAL CUYO RANGO DE EDAD SE ENCUENTRA ENTRE 18 A 45 AÑOS



**TOP
10**
JOVENES

PRINCIPALES CAUSAS DE MORTALIDAD EN HOMBRES	TOTAL NACIONAL	PORCENTAJE
Accidentes de transporte terrestre	1527	61%
Enfermedad por virus de la inmunodeficiencia (VIH)	503	13%
Enfermedades cerebrovasculares	300	9%
Cirrosis	254	8%
Enfermedades isquémicas del corazón	237	6%
Enfermedades del sistema urinario	237	6%
Influenza y neumonía	230	6%
Ahogamiento y sumersión accidentales	191	5%
Caidas accidentales	129	3%
Insuficiencia cardíaca, complicaciones y enfermedades mal definidas	128	3%

ANÁLISIS DEL CUADRO ESTADÍSTICO SOBRE LAS PRINCIPALES CAUSAS DE MUERTE EN JÓVENES.



Accidentes de Transporte Terrestre (61%): Esta es la causa predominante de muerte entre los jóvenes, representando el 61% del total de defunciones. Los accidentes de tráfico son una preocupación significativa y reflejan la vulnerabilidad de este grupo.



Enfermedad por Virus de la Inmunodeficiencia (VIH) (13%): El VIH y sus complicaciones constituyen el 13% de las muertes en jóvenes. Es crucial seguir trabajando en la prevención y el tratamiento del VIH para reducir esta estadística.



Enfermedades Cerebrovasculares (9%): Aunque menos frecuente, las enfermedades cerebrovasculares representan el 9% de las defunciones en jóvenes. Estos eventos pueden incluir derrames cerebrales y otros trastornos vasculares cerebrales.



Cirrosis (8%): Las enfermedades hepáticas, como la cirrosis, son responsables del 8% de las muertes en este grupo. La cirrosis puede estar relacionada con el consumo excesivo de alcohol y otras condiciones hepáticas.



Enfermedades Isquémicas del Corazón (6%) y Enfermedades del Sistema Urinario (6%): Ambas representan el 6% de las defunciones cada una. Las enfermedades cardíacas isquémicas y los trastornos del sistema urinario son preocupaciones de salud importantes entre los jóvenes.



Influenza y Neumonía (6%): Las enfermedades respiratorias, incluyendo la gripe y la neumonía, contribuyen al 6% de las muertes en jóvenes.



Ahogamiento y Sumersión Accidentales (5%): Representa el 5% de las defunciones en jóvenes, siendo un riesgo particular, sobre todo en actividades acuáticas.



Caídas Accidentales (3%): Aunque menos comunes, las caídas accidentales contribuyen al 3% de las muertes en este grupo.



Insuficiencia Cardíaca, Complicaciones y Enfermedades Mal Definidas (3%): Estas condiciones representan también el 3% de las defunciones en jóvenes.

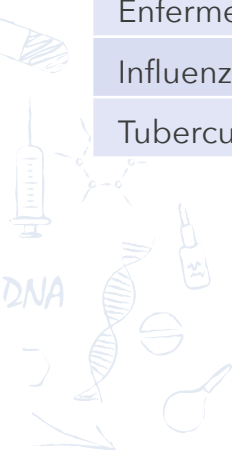
Este análisis refleja las causas predominantes de muerte en la población joven, proporcionando información valiosa para orientar estrategias de prevención y atención médica dirigidas a este grupo específico.

TOP 10 DE DEFUNCIONES EN ADULTOS A NIVEL NACIONAL CUYAS EDADES SE UBICAN ENTRE LOS 45 Y 65 AÑOS.



**TOP
10**
ADULTOS

PRINCIPALES CAUSAS DE MORTALIDAD EN HOMBRES	TOTAL NACIONAL	PORCENTAJE
Homicidios	1938	30%
Accidentes de transporte terrestre	1527	24%
Neoplasias malignas incluidas útero y estómago y pulmón	615	10%
Suicidios	572	9%
Enfermedades por virus de inmunodeficiencia (VIH)	510	7%
Enfermedad cerebrovascular	300	5%
Cirrosis y otras enfermedades del hígado	254	4%
Enfermedades del tracto urinario	237	4%
Influenza y neumonía	230	4%
Tuberculosis	195	3%



ESTADÍSTICAS SOBRE LAS PRINCIPALES CAUSAS DE MUERTE EN ADULTOS

Este cuadro estadístico muestra las principales causas de muerte en adultos. Aquí está un análisis detallado:



Homicidios (30%): Representa la principal causa de muerte en adultos en este grupo. Los homicidios constituyen un porcentaje significativo y reflejan la violencia como un problema de salud pública.



Accidentes de Transporte Terrestre (24%): Este tipo de accidentes es la segunda causa más común de muerte entre adultos. Los accidentes de tráfico son una preocupación importante en términos de seguridad vial.



Neoplasias Malignas Incluyendo Útero, Estómago y Pulmón (10%): Las enfermedades neoplásicas, especialmente los cánceres de útero, estómago y pulmón contribuyen significativamente a las defunciones en este grupo.



Suicidios (9%): Los suicidios representan una preocupación significativa en términos de salud mental y bienestar, constituyendo el 9% de las muertes entre adultos.



Enfermedades por Virus de Inmunodeficiencia (VIH) (7%): Aunque en menor medida, las enfermedades relacionadas con el VIH contribuyen al 7% de las defunciones en adultos.



Enfermedad Cerebrovascular (5%): Las enfermedades cerebrovasculares, como los accidentes cerebrovasculares, son responsables del 5% de las muertes en este grupo.



Cirrosis y Otras Enfermedades del Hígado (4%): Las afecciones hepáticas, incluyendo la cirrosis, son responsables del 4% de las muertes entre adultos.



Enfermedades del Tracto Urinario (4%): Estas enfermedades representan el 4% de las defunciones. Pueden incluir problemas graves en los riñones y el tracto urinario.



Influenza y Neumonía (4%): Las enfermedades respiratorias, como la gripe y la neumonía, contribuyen al 4% de las muertes en adultos.



Tuberculosis (3%): Aunque menos común, la tuberculosis sigue siendo una causa de muerte en este grupo, representando el 3% del total.

Este análisis detallado ofrece una visión amplia de las causas de muerte en adultos, destacando aspectos clave de salud pública, como la violencia, los accidentes, las enfermedades crónicas y las relacionadas con el VIH, entre otros, que requieren atención prioritaria en políticas de salud y prevención.

TOP 10 DE DEFUNCIONES EN ADULTOS MAYORES A NIVEL NACIONAL CON EDADES COMPRENDIDAS ENTRE LOS 66 AÑOS HACIA ADELANTE.



**TOP
10**
ADULTOS

PRINCIPALES CAUSAS DE MORTALIDAD EN HOMBRES	TOTAL NACIONAL	PORCENTAJE
Enfermedades hipertensivas	2407	16%
Enfermedad cerebrovascular	2354	14%
Diabetes mellitus	2170	13%
Influenza y neumonia	2035	12%
Enfermedad isquémica del corazón	1862	11%
Insuficiencia cardíaca congestiva	1833	11%
Neoplasia maligna del estómago	1077	7%
Enfermedades crónicas de las vías respiratorias inferiores	1037	6%
Cirrosis y otras enfermedades del hígado	792	5%
Demencia y enfermedad de alzheimer	758	5%



ADULTOS MAYORES

Este cuadro estadístico presenta las principales causas de muerte en adultos mayores, junto con el número total de defunciones y el porcentaje que representan cada una de esas causas respecto al total nacional. Aquí está el análisis:



Enfermedades Hipertensivas (16%): Esta es la principal causa de muerte entre adultos mayores, representando el 16% del total de defunciones. Generalmente, está relacionada con problemas cardiovasculares y presión arterial elevada.



Enfermedad Cerebrovascular (14%): Es la segunda causa más común, representando el 14% de las muertes. Incluye eventos como accidentes cerebrovasculares o derrames cerebrales.



Diabetes Mellitus (13%): La diabetes se sitúa en tercer lugar, con el 13% de las defunciones. Esta enfermedad afecta el metabolismo del azúcar en la sangre y puede tener complicaciones graves.



Influenza y Neumonía (12%): Estas enfermedades respiratorias representan el 12% de las muertes. Son comunes entre los adultos mayores y pueden ser especialmente peligrosas en este grupo de edad.



Enfermedad Isquémica del Corazón (11%): Otra enfermedad cardiovascular significativa, responsable del 11% de las defunciones en adultos mayores.



Insuficiencia Cardíaca Congestiva (11%): Esta condición cardíaca representa un porcentaje similar al de la enfermedad isquémica del corazón.



Neoplasia Maligna del Estómago (7%): Los cánceres, como el de estómago, contribuyen al 7% de las muertes en adultos mayores.



Enfermedades Crónicas de las Vías Respiratorias Inferiores (6%): Afecciones como la enfermedad pulmonar obstructiva crónica (EPOC) forman parte de este grupo y representan el 6% de las defunciones.



Cirrosis y Otras Enfermedades del Hígado (5%): Las enfermedades hepáticas, incluyendo la cirrosis, constituyen el 5% de las muertes en adultos mayores.



Demencia y Enfermedad de Alzheimer (5%): Las enfermedades neurodegenerativas como la demencia y el Alzheimer también contribuyen al 5% de las defunciones en este grupo.

Estos datos proporcionan una visión general de las enfermedades más significativas que afectan a los adultos mayores, ayudando a comprender las áreas de atención prioritaria en el cuidado de la salud de esta población.

FICHA TÉCNICA DE RECOLECCIÓN DE DATOS

La infografía proporciona un resumen detallado del “Anuario de Estadísticas Vitales - Defunciones Generales”, publicado por el Instituto Nacional de Estadística y Censos (INEC). Los objetivos principales incluyen recopilar información sistemática y continua sobre defunciones en Ecuador, suministrar variables relevantes para la planificación socioeconómica y ofrecer un instrumento para análisis demográfico. La unidad de investigación abarca todas las defunciones generales inscritas en el país, incluyendo las muertes de ecuatorianos en el extranjero notificadas al Registro Civil. Las fuentes de información son establecimientos de salud y oficinas del Registro Civil. Los datos se recolectan mensualmente y se publican anualmente.

La recopilación de información se realiza mediante formularios del INEC, Ministerio de Salud Pública y DIGERCIC, con la certificación médica y la inscripción legal de los hechos vitales gestionadas por separado. Las variables investigadas incluyen detalles del fallecido como sexo, fecha de nacimiento y fallecimiento, lugar del suceso, certificación del fallecimiento, residencia, nivel educativo y pertenencia étnica. Se presta especial atención a las defunciones de mujeres en edad fértil y sus causas.

El proceso de manejo de la información incluye la verificación de la consistencia y completitud de los datos, codificación utilizando estándares como el Clasificador Geográfico Estadístico y la CIE-10, ingreso de datos en un sistema informático, validación a través de sistemas informáticos y elaboración de cuadros estadísticos utilizando SPSS.



ENLACES PARA INFORMACIÓN MÁS AMPLIADA

ESTADÍSTICAS VITALES (Registro Estadístico de Defunciones Generales de 2022)

https://www.ecuadorencifras.gob.ec/documentos/web-inec/Poblacion_y_Demografia/Defunciones_Generales_2022/Principales_resultados_EDG_2022.pdf

REGISTRO ESTADÍSTICO DE DEFUNCIONES GENERALES

<https://www.ecuadorencifras.gob.ec/defunciones-generales/>

VISUALIZADOR DE CUADROS POR PROVINCIA, POR CIUDAD Y CANTONES DE LAS DEFUNCIONES GENERALES

<https://app.powerbi.com/view?r=eyJrIjojNTFmZGJhYTQzM2JjOS00MTkyLTk3MUYtYm-QyM2NhNjgzZDVjliwidCI6ImYxNThhMmU4LWNhZWMtNDQwNi1iMGFiLWY1ZTI1OW-JkYTExMij9>

